

**KHẢO SÁT TẦN SUẤT TRẦM CẢM SAU
ĐỘT QUỊ BẰNG THANG ĐIỂM HAMILTON
VÀ THANG ĐIỂM BECK**

BS BẢO HÙNG

ĐẶT VẤN ĐỀ

- TBMMN là một bệnh lý đứng hàng đầu về tần suất và mức độ quan trọng trong lâm sàng thần kinh học. Là một trong bốn nguyên nhân gây tử vong hàng đầu ở hầu hết các quốc gia.
- Trầm cảm đã được ghi nhận là một trong những biến chứng của TBMMN.
- Trên thế giới đã có nhiều nghiên cứu về trầm cảm sau đột quỵ và cho thấy tỷ lệ của nó là khoảng từ 30 – 50% ở bệnh nhân đột quỵ.

MỤC TIÊU NGHIÊN CỨU

- Mục tiêu tổng quát:
Khảo sát tần suất trầm cảm ở người bệnh sau đột quỵ.
- Mục tiêu chuyên biệt:
 1. Khảo sát sự liên quan của trầm cảm sau đột quỵ với các yếu tố dân số học.
 2. Khảo sát sự liên quan của trầm cảm sau đột quỵ với tổn thương bán cầu, loại tổn thương, và vị trí tổn thương.

ĐỐI TƯỢNG VÀ PHƯƠNG PHÁP NGHIÊN CỨU

1. ĐỐI TƯỢNG NGHIÊN CỨU:

+ Tổng số B/N được đưa vào N/C 182 người.

- TIÊU CHUẨN CHỌN BỆNH:

- TIÊU CHUẨN LOẠI TRỪ:

2. PHƯƠNG PHÁP NGHIÊN CỨU:

3. THU THẬP SỐ LIỆU:

4. PHƯƠNG PHÁP XỬ LÝ SỐ LIỆU:

KẾT QUẢ NGHIÊN CỨU

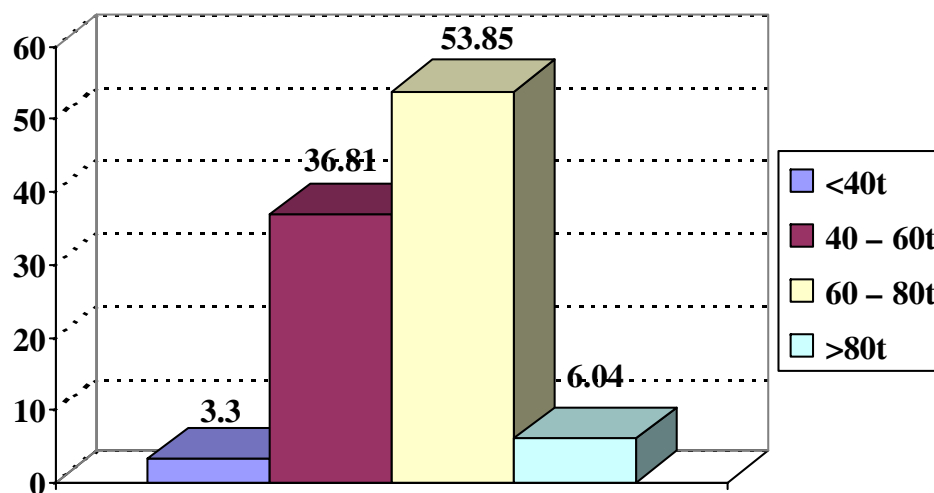
ĐẶC ĐIỂM CHUNG CỦA NHÓM NGHIÊN CỨU:
Phân bố BN theo giới tính

Giới	Số BN	tỉ lệ
nam	87	47,80%
nữ	95	52.20%
tổng	182	100%

Nhận xét: Nữ chiếm tỉ lệ cao hơn so với nam (52,20% so với 47,80%).

KẾT QUẢ NGHIÊN CỨU

Phân bố BN theo tuổi:



Nhận xét: Nhóm BN chiếm đa số là nhóm tuổi từ 40 – 80t.

KẾT QUẢ NGHIÊN CỨU

Phân bố BN theo tầng HA:

Tỉ lệ BN có THA:

THA	Số BN	Tỉ lệ
Có	31	17,03%
Không	151	82,97%
Tổng	182	100%

Nhận xét: Trong 182 BN nghiên cứu có 31 BN tầng HA, chiếm tỉ lệ 17,03%.

KẾT QUẢ NGHIÊN CỨU

Tần suất PSD trong nhóm BN nghiên cứu:

Trầm cảm sau đột quỵ	Số BN	Tỉ lệ
Có	64	35,16%
Không	118	64,84%
Tổng	182	100%

Nhận xét: Trong 182 BN có 64 BN có biểu hiện trầm cảm sau đột quỵ chiếm tỉ lệ 35,16%, đây là một tỉ lệ khá cao.

KẾT QUẢ NGHIÊN CỨU

Khảo sát sự liên quan giữa trầm cảm sau đột quỵ và nhóm tuổi (theo thang điểm Beck):

Nhận xét: Có mối liên quan có ý nghĩa thống kê giữa trầm cảm sau đột quỵ và tuổi ($p < 0.05$), khảo sát bằng thang điểm Beck.

$P = 0.001$

Nhóm tuổi	Không TC	Trầm cảm	Tổng
<40	6	0	6
	100%	0,00	100%
40-60	40	27	67
	59,70%	40,30%	100%
60-80	61	37	98
	62,24%	37,76%	100%
>80	11	0	11
	100%	0,00	100%

KẾT QUẢ NGHIÊN CỨU

Khảo sát sự liên hệ giữa trầm cảm sau đột quỵ và tổn thương đôi thị (dựa theo thang điểm Beck):

Tổn thương đôi thị	Không TC	Trầm cảm	Tổng
Không	114	57	171
	66.67%	33.33%	100%
Có	4	7	11
	36.36%	63.64%	100%
Tổng	118	64	182
	64.84%	35.16%	100%

$P = 0.053$

KẾT QUẢ NGHIÊN CỨU

Phân bố mức độ trầm cảm sau đột quỵ theo thang điểm Hamilton:

Thang điểm Hamilton	Số BN	Tỉ lệ
Trầm cảm nhẹ	30	46.87%
Trầm cảm nặng	34	53.13%
Tổng	64	100%

Theo thang điểm Hamilton thì trong số 64 BN bị trầm cảm sau đột quỵ thì tỉ lệ trầm cảm nặng là (53,13%) và trầm cảm nhẹ là (46,87%).

KẾT QUẢ NGHIÊN CỨU

Khảo sát sự liên quan giữa trầm cảm sau đột quỵ và nhóm tuổi (theo thang điểm Hamilton):

Nhóm tuổi	Không TC	Trầm cảm	Tổng
<40	6	0	6
	100%	0,00	100%
40-60	40	27	67
	59,70%	40,30%	100%
60-80	61	37	98
	62,24%	37,76%	100%
>80	11	0	11
	100%	0,00	100%

Có mối liên quan có ý nghĩa thống kê giữa trầm cảm sau đột quỵ và tuổi ($p=0,001 < 0.05$).

KẾT QUẢ NGHIÊN CỨU

Khảo sát sự liên hệ giữa trầm cảm sau đột quỵ và tổn thương đôi thị (dựa theo thang điểm Hamilton):

Tổn thương đôi thị	Không TC	Trầm cảm	Tổng
Không	114	57	171
	66.67%	33.33%	100%
Có	4	7	11
	36.36%	63.64%	100%
Tổng	118	64	182
	64.84%	35.16%	100%

$p = 0,053 > 0.05$

BÀN LUẬN

1. ĐẶC ĐIỂM CHUNG CỦA NHÓM NGHIÊN CỨU:

- Giới: tỉ lệ nữ > nam (52,20% so với 47,80%).
- Tuổi: tuổi trung bình của mẫu là 63,08.
- Khởi phát: 82,975% (151bn) khởi phát đột ngột.
- Tăng huyết áp và đột quỵ: 31/182 BN THA (17,03%), nhóm XHN có 29 BN THA (chiếm 78,38% số BN XHN).

BÀN LUẬN

2. TẦN SUẤT PSD VÀ SỰ LIÊN QUAN :

- Tần suất trầm cảm sau đột quỵ: 64/182 bn bị PSD (31,16%). Theo N/C của Fuh J L Đài Loan (62,2%), Pohjasvaara (40,1%), House (15 – 40%).
- Sự liên quan giữa PSD và giới tính: #Pohjasvaara: nam # nữ; Anu Berg nam > nữ.

BÀN LUẬN

- Sự liên quan giữa PSD và độ tuổi : nhóm 40-60t và nhóm 60-80t có tỉ lệ PSD cao hơn các nhóm khác # n/c của Pohjasvaara P.Lan và Mayberg H.
- Sự liên quan giữa PSD và t/t BC não:#Herrmann M, ĐH Freiburg & Pohjasvaara. Robinson, House, Amstrom: t/t b/c (T) làm tăng tần suất PSD.
- Sự liên quan giữa PSD và XHN/NMN#Herrmann.
- Sự liên quan giữa PSD và vị trí t/thương.
- Tóm lại: tìm được tần suất, có sự liên quan giữa PSD với lứa tuổi.

KẾT LUẬN

- Tìm được tần suất của trầm cảm sau đột quỵ là 35,16%, tần suất này tương tự như tần suất các nghiên cứu của các tác giả khác trước đây.
- Tìm thấy sự liên quan giữa trầm cảm sau đột quỵ và độ tuổi, nhóm bệnh nhân tuổi từ 40-80 thường bị trầm cảm sau đột quỵ hơn nhóm khác.

Lin chân thành cảm ơn